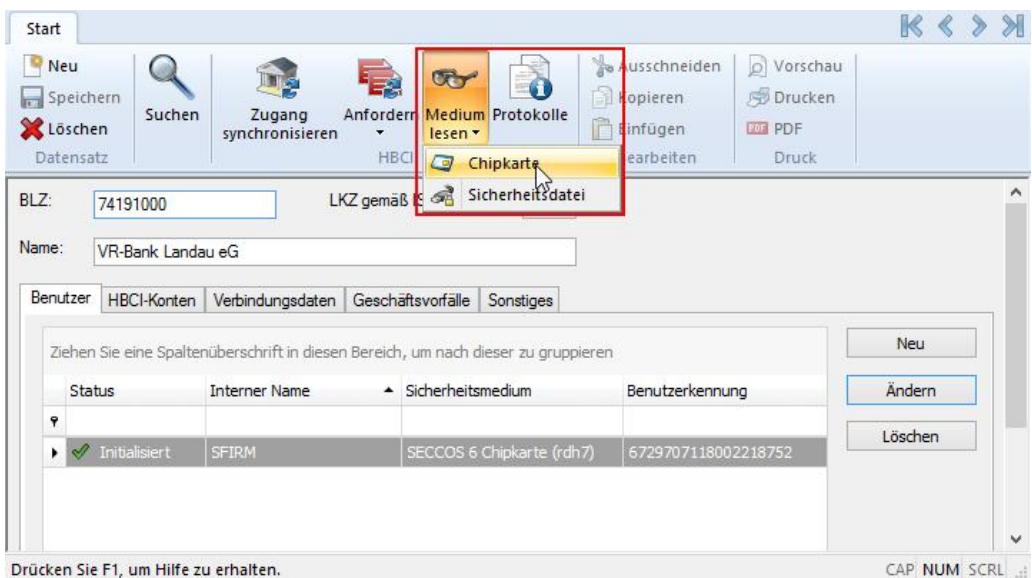


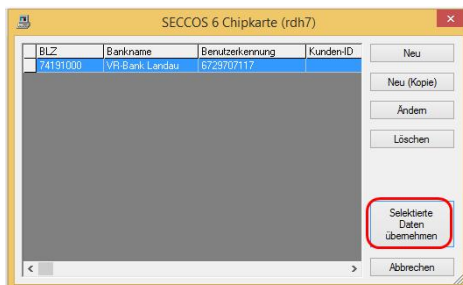
1. Auswahl der Bankverbindung (VR-Bank Landau eG)
Im Menue Stammdaten - HBCI – wählen Sie die Bankverbindung der VR-Bank Landau eG aus
Markieren Sie den Eintrag und klicken Sie oben links auf „Bearbeiten“



2. Wählen Sie über den Menüpunkt „Medium lesen – Chipkarte“ aus und stecken Sie Ihre neue VR-NetWorld Card in Ihren Chipkartenleser und folgen Sie den Vorgaben des Einrichtungdialogs:
Geben Sie auf Anforderung Ihre neue Karten-PIN ein.

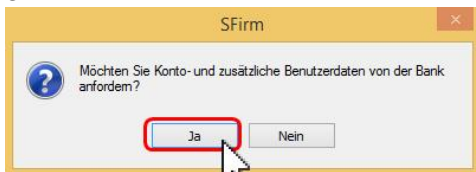


Geben Sie auf Anforderung Ihre neue Karten-PIN ein. Die neuen Kartendaten (Benutzerkennung) werden von der Chipkarte gelesen. Wählen Sie hier „Selektierte Daten übernehmen“.

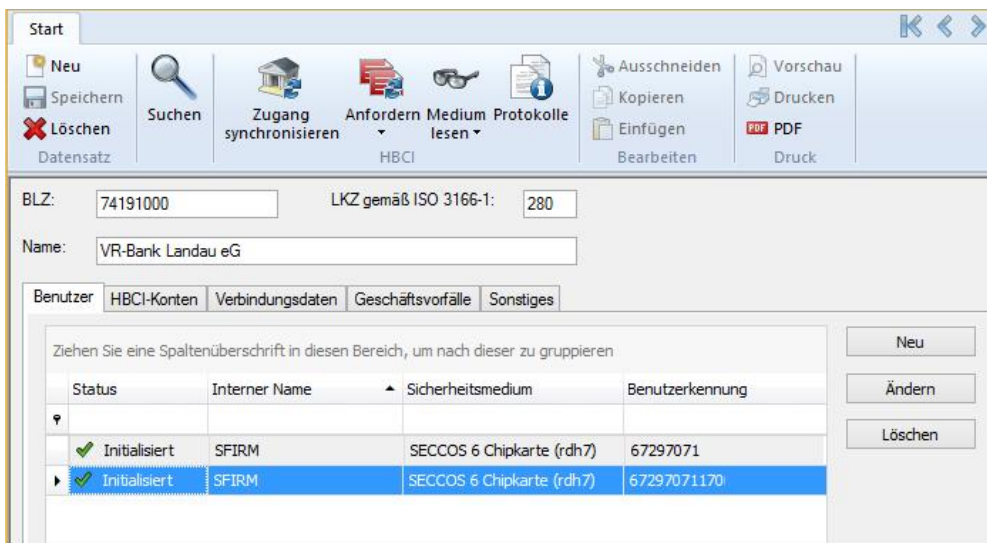


Geben Sie auf Anforderung Ihre neue Karten-PIN ein.

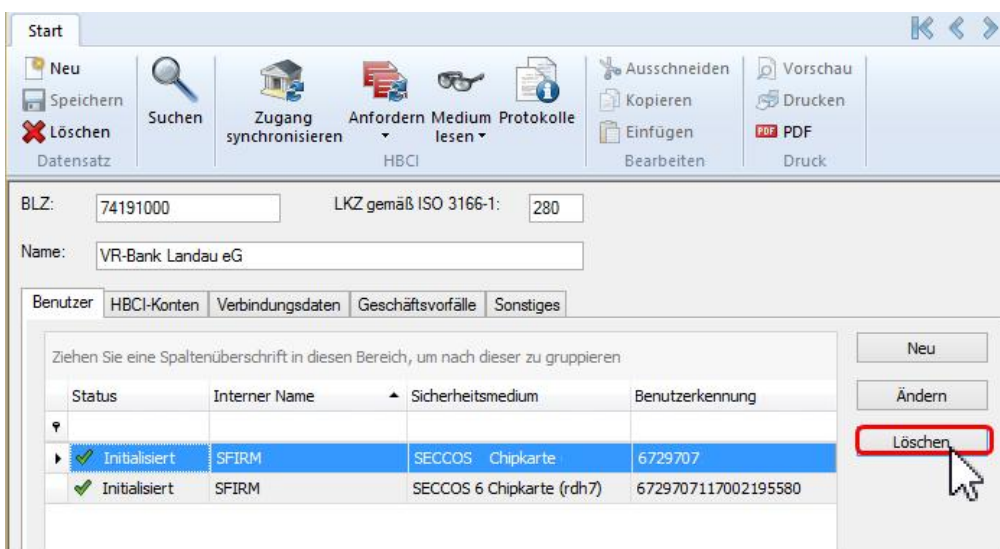
- Bestätigen Sie die Anforderung der Konto- und Bankdaten und geben Sie auf Anforderung Ihre Karten-Pin ein



- Hiermit ist Ihre neue VR-NetWorldCard angelegt. Überprüfen Sie nun über den Reiter „HBCI-Konten“ die Verfügbarkeit Ihrer Konten



- Entfernen der alten VR-NetWorldCard aus der Software. Wenn die neue Chipkarte korrekt angelegt wurde, können Sie die alte Karte über den Menüpunkt „Löschen“ entfernen.



Wenn Ihre alte VR-NetWorldCard im Kontenrundruf als Medium verankert ist, muss der Rundruf-Besitzer dort neu konfiguriert werden.

Bei weiteren Fragen stehen wir Ihnen gerne zur Verfügung